

## LOTE 15 - T4 com piscina

MORADIA INDIVIDUAL

### PISO -1

Área de terreno .....	395.0 m <sup>2</sup>
Área de construção .....	388.0 m <sup>2</sup>
Área de implantação .....	133.0 m <sup>2</sup>
Área de exteriores .....	262.0 m <sup>2</sup>

Todas as áreas são aproximadas.

### ÁREAS

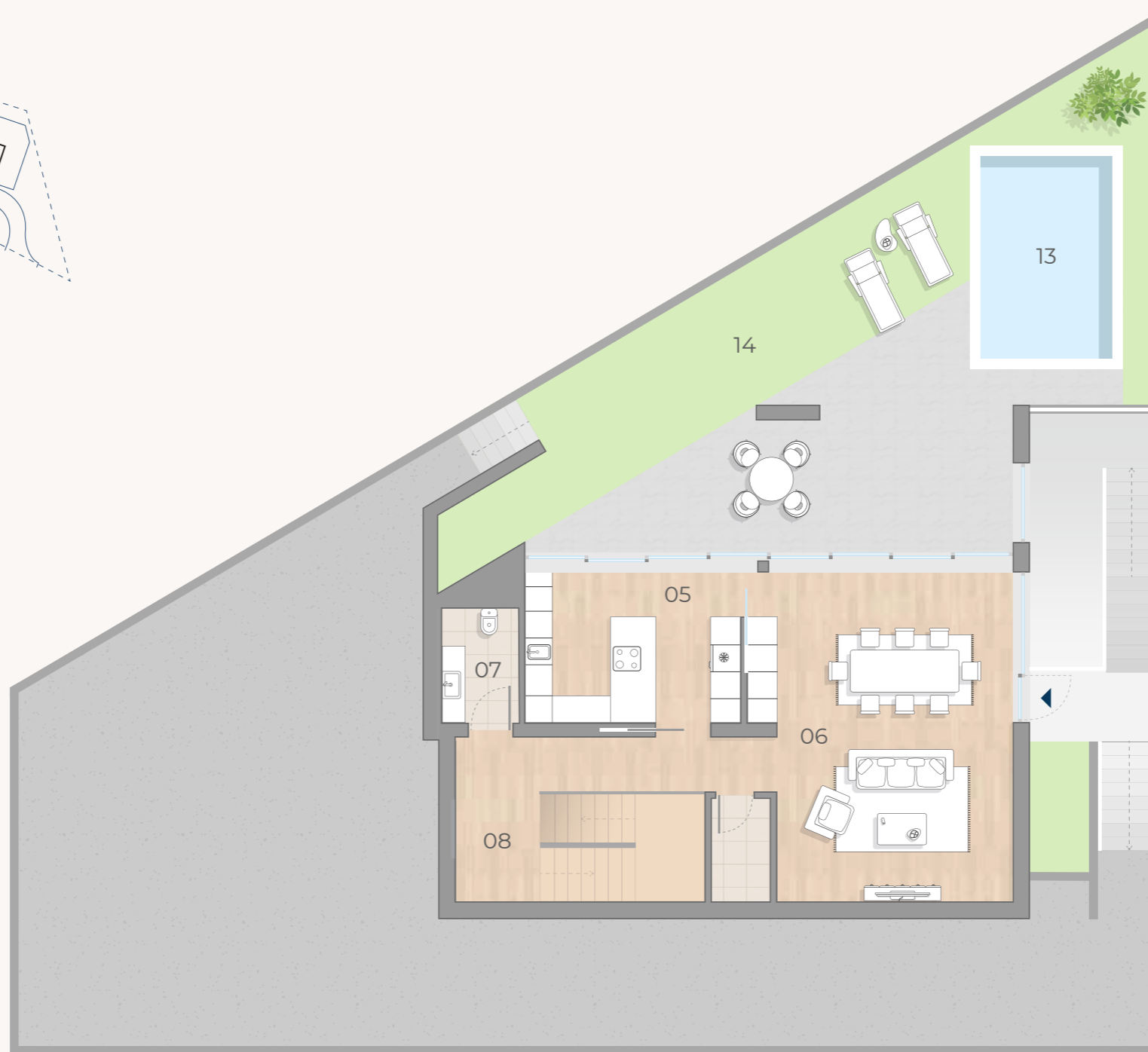
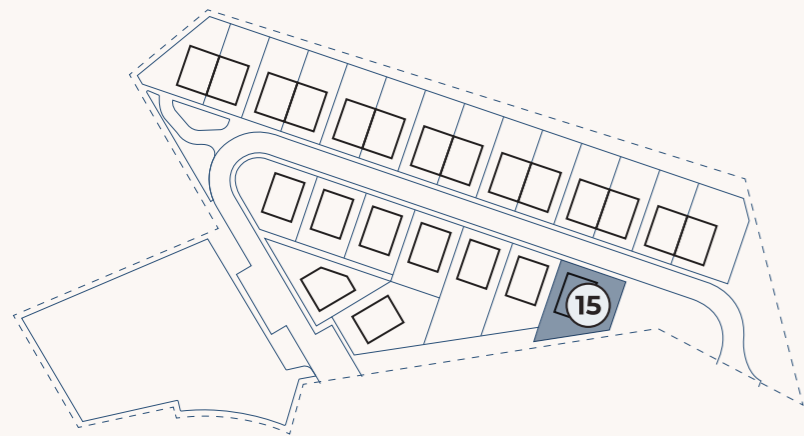
01. Divisão 1 + IS	35.83 m <sup>2</sup>	07. IS Social	4.23 m <sup>2</sup>	13. Piscina	Incluído no projeto
02. Divisão 2	20.16 m <sup>2</sup>	08. Espaço de circulação	28,88 m <sup>2</sup>	14. Jardim	Incluído no projeto
03. Divisão 3	20.57 m <sup>2</sup>	09. Suite 1 + IS	32.42 m <sup>2</sup>	15. Estacionamento	2 Lugares
04. Espaço de circulação	23.28 m <sup>2</sup>	10. Suite 2 + IS	19.99 m <sup>2</sup>		
05. Cozinha	20.15 m <sup>2</sup>	11. Suite 3 + IS	22.78 m <sup>2</sup>		
06. Sala de Jantar	41.32 m <sup>2</sup>	12. Espaço de circulação	23.95 m <sup>2</sup>		

Esta informação é meramente indicativa e pode ser alterada sem aviso prévio por motivos técnicos, comerciais ou legais.



mar da palha

VILLAGE



## LOTE 15 - T4 com piscina

MORADIA INDIVIDUAL

### PISO 0

Área de terreno .....	395.0 m <sup>2</sup>
Área de construção .....	388.0 m <sup>2</sup>
Área de implantação .....	133.0 m <sup>2</sup>
Área de exteriores .....	262.0 m <sup>2</sup>

Todas as áreas são aproximadas.

### ÁREAS

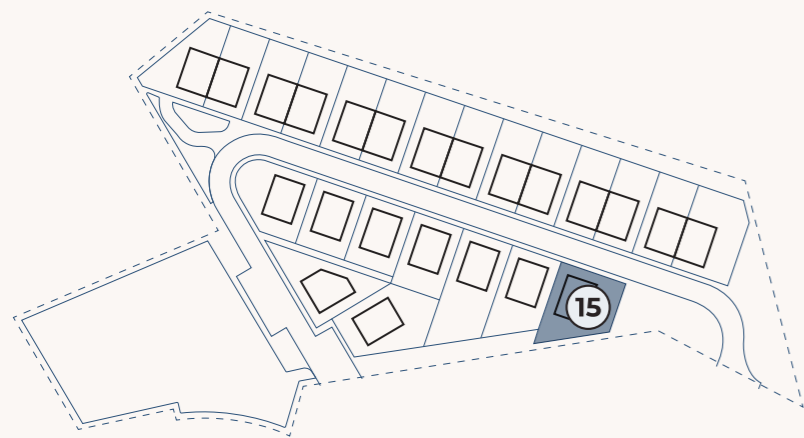
01. Divisão 1 + IS	35.83 m <sup>2</sup>	07. IS Social	4.23 m <sup>2</sup>	13. Piscina	Incluído no projeto
02. Divisão 2	20.16 m <sup>2</sup>	08. Espaço de circulação	28,88 m <sup>2</sup>	14. Jardim	Incluído no projeto
03. Divisão 3	20.57 m <sup>2</sup>	09. Suite 1 + IS	32.42 m <sup>2</sup>	15. Estacionamento	2 Lugares
04. Espaço de circulação	23.28 m <sup>2</sup>	10. Suite 2 + IS	19.99 m <sup>2</sup>		
05. Cozinha	20.15 m <sup>2</sup>	11. Suite 3 + IS	22.78 m <sup>2</sup>		
06. Sala de Jantar	41.32 m <sup>2</sup>	12. Espaço de circulação	23.95 m <sup>2</sup>		

Esta informação é meramente indicativa e pode ser alterada sem aviso prévio por motivos técnicos, comerciais ou legais.



mar da palha

VILLAGE



## LOTE 15 - T4 com piscina

MORADIA INDIVIDUAL

### PISO 1

Área de terreno .....	395.0 m <sup>2</sup>
Área de construção .....	388.0 m <sup>2</sup>
Área de implantação .....	133.0 m <sup>2</sup>
Área de exteriores .....	262.0 m <sup>2</sup>

Todas as áreas são aproximadas.

### ÁREAS

01. Divisão 1 + IS	35.83 m <sup>2</sup>	07. IS Social	4.23 m <sup>2</sup>	13. Piscina	Incluído no projeto
02. Divisão 2	20.16 m <sup>2</sup>	08. Espaço de circulação	28,88 m <sup>2</sup>	14. Jardim	Incluído no projeto
03. Divisão 3	20.57 m <sup>2</sup>	09. Suite 1 + IS	32.42 m <sup>2</sup>	15. Estacionamento	2 Lugares
04. Espaço de circulação	23.28 m <sup>2</sup>	10. Suite 2 + IS	19.99 m <sup>2</sup>		
05. Cozinha	20.15 m <sup>2</sup>	11. Suite 3 + IS	22.78 m <sup>2</sup>		
06. Sala de Jantar	41.32 m <sup>2</sup>	12. Espaço de circulação	23.95 m <sup>2</sup>		

Esta informação é meramente indicativa e pode ser alterada sem aviso prévio por motivos técnicos, comerciais ou legais.



mar da palha

VILLAGE

## mapa de acabamentos



mar da palha  
VILLAGE

- Climatização com unidades *Multi-Split*, **DAIKIN**.
- Águas quentes sanitárias **DAIKIN**, com bomba de calor integrada.
- Cozinhas lacadas, ferragens **BLUM** e electrodomésticos **SIEMENS**.
- Carpintarias **TIMBERPOR**.
- Portas de entrada **DIERRE**, *Climat Sparta*.
- Pintura interiores **CIN** e fachada exteriores em sistema capoto, sistema **CIN** ou equivalente.
- Eletricidade e *ITED* (infraestruturas de telecomunicações em edifícios) **EFAPEL** série *Animato*, com inteligência artificial **DOMUS 40**.
- Tetos falsos em pladur com iluminação '*LED*' embutida.
- Vídeo porteiro **FERMAX**.
- Caixilharias **ANICOLOR** minimalistas, série *KRISTAL*, cor 7016, corte térmico e vidro duplo térmico **SAINTGOBAIN**.
- Estores exteriores em lâminas de alumínio com isolamentos térmico poliestireno, cor *RAL 7016*, de alta densidade.
- Pavimentos das salas, quartos e espaços comuns **RIBADÃO**, *luxury spa cascavel collection* carvalho.
- Revestimentos nas IS: Linea **MARGRES** *toll*, *Love Tortora* e *Love Precious Calacatta*.
- Equipamentos sanitários **ARQUI VALADARES** séries *Two* e *Macau*, e torneiras *Cayene*.
- Piscina revestida a pastilha com sistema de tratamento de água e filtro de areia, **ASTRAL POOL**.

