

LOTE 2 - T4 com piscina

MORADIA SEMI-GEMINADA

PISO -1

Área de terreno	300.0 m ²
Área de construção	315.0 m ²
Área de implantação	105.0 m ²
Área de exteriores	195.0 m ²

Todas as áreas são aproximadas.

ÁREAS

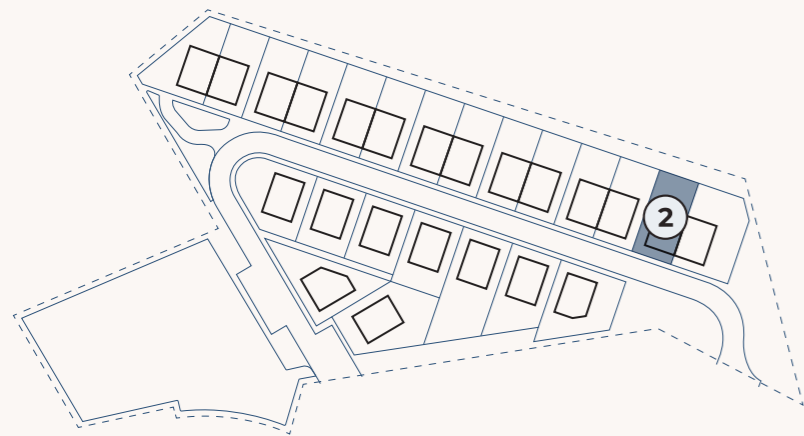
01. Divisão 1 + IS	28.35 m ²	07. IS Social	5.02 m ²	13. Espaço de circulação	14.44 m ²
02. Divisão 2	27.37 m ²	08. Espaço de circulação	13.03 m ²	14. Piscina	Incluído no projeto
03. Espaço de circulação	17.43 m ²	09. Suite principal + IS	29.31 m ²	15. Jardim	Incluído no projeto
04. Cozinha	12.38 m ²	10. Quarto 1	13.28 m ²	16. Estacionamento	2 Lugares
05. Sala de Jantar	18.30 m ²	11. Quarto 2	16.30 m ²		
06. Sala de Estar	31.55 m ²	12. IS Comum	6.10 m ²		

Esta informação é meramente indicativa e pode ser alterada sem aviso prévio por motivos técnicos, comerciais ou legais.



mar da palha

VILLAGE



LOTE 2 - T4 com piscina

MORADIA SEMI-GEMINADA

PISO 0

Área de terreno	300.0 m ²
Área de construção	315.0 m ²
Área de implantação	105.0 m ²
Área de exteriores	195.0 m ²

Todas as áreas são aproximadas.

ÁREAS

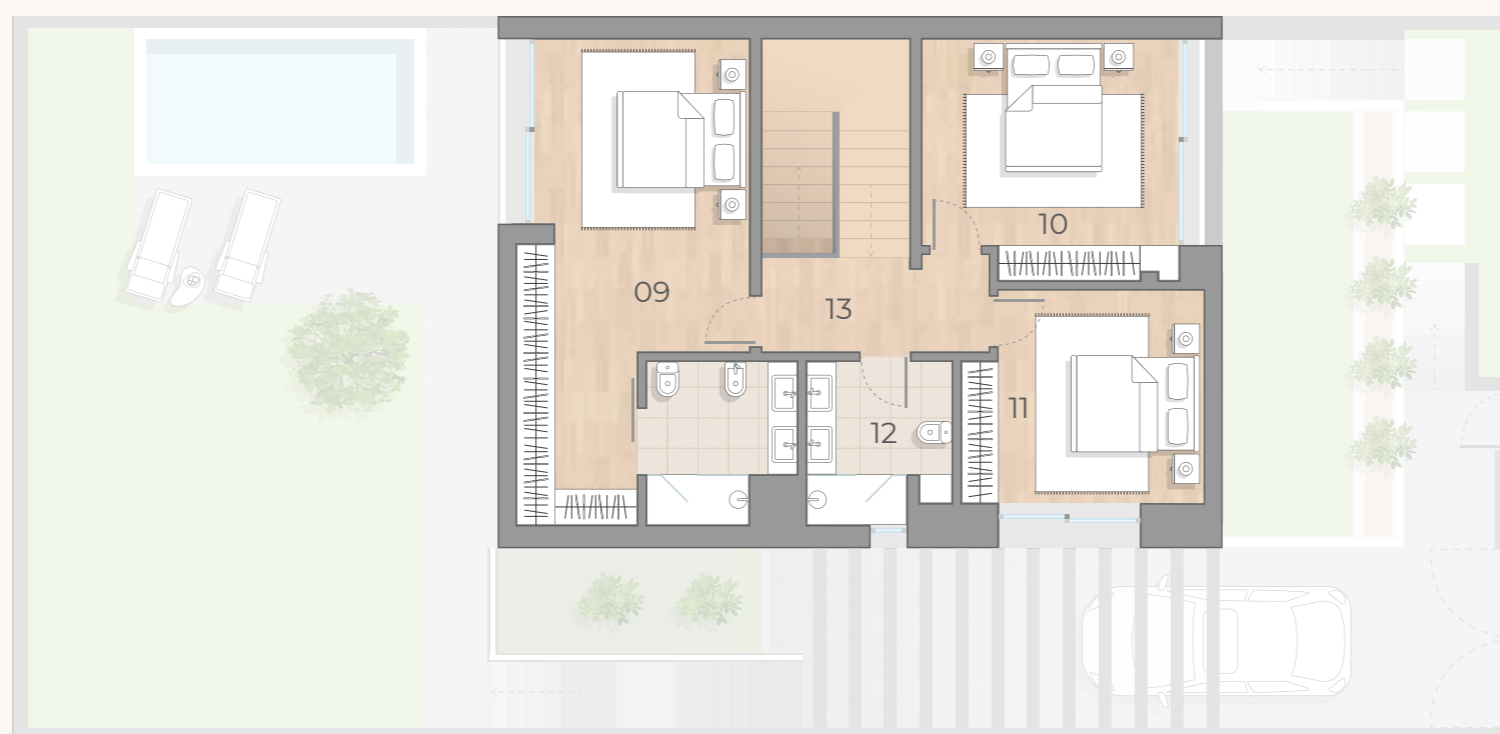
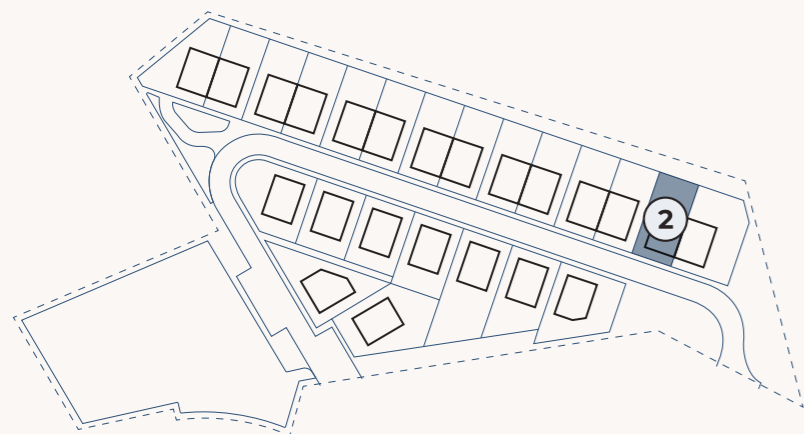
01. Divisão 1 + IS	28.35 m ²	07. IS Social	5.02 m ²	13. Espaço de circulação	14.44 m ²
02. Divisão 2	27.37 m ²	08. Espaço de circulação	13.03 m ²	14. Piscina	Incluído no projeto
03. Espaço de circulação	17.43 m ²	09. Suite principal + IS	29.31 m ²	15. Jardim	Incluído no projeto
04. Cozinha	12.38 m ²	10. Quarto 1	13.28 m ²	16. Estacionamento	2 Lugares
05. Sala de Jantar	18.30 m ²	11. Quarto 2	16.30 m ²		
06. Sala de Estar	31.55 m ²	12. IS Comum	6.10 m ²		

Esta informação é meramente indicativa e pode ser alterada sem aviso prévio por motivos técnicos, comerciais ou legais.



mar da palha

VILLAGE



LOTE 2 - T4 com piscina

MORADIA SEMI-GEMINADA

PISO 1

Área de terreno	300.0 m ²
Área de construção	315.0 m ²
Área de implantação	105.0 m ²
Área de exteriores	195.0 m ²

Todas as áreas são aproximadas.

ÁREAS

01. Divisão 1 + IS	28.35 m ²	07. IS Social	5.02 m ²	13. Espaço de circulação	14.44 m ²
02. Divisão 2	27.37 m ²	08. Espaço de circulação	13.03 m ²	14. Piscina	Incluído no projeto
03. Espaço de circulação	17.43 m ²	09. Suite principal + IS	29.31 m ²	15. Jardim	Incluído no projeto
04. Cozinha	12.38 m ²	10. Quarto 1	13.28 m ²	16. Estacionamento	2 Lugares
05. Sala de Jantar	18.30 m ²	11. Quarto 2	16.30 m ²		
06. Sala de Estar	31.55 m ²	12. IS Comum	6.10 m ²		

Esta informação é meramente indicativa e pode ser alterada sem aviso prévio por motivos técnicos, comerciais ou legais.



mar da palha

VILLAGE

mapa de acabamentos



- Climatização com unidades *Multi-Split*, **DAIKIN**.
- Águas quentes sanitárias **DAIKIN**, com bomba de calor integrada.
- Cozinhas lacadas, ferragens **BLUM** e electrodomésticos **SIEMENS**.
- Carpintarias **TIMBERPOR**.
- Portas de entrada **DIERRE**, *Climat Sparta*.
- Pintura interiores **CIN** e fachada exteriores em sistema capoto, sistema **CIN** ou equivalente.
- Eletricidade e *ITED* (infraestruturas de telecomunicações em edifícios) **EFAPEL** série *Animato*, com inteligência artificial **DOMUS 40**.
- Tetos falsos em pladur com iluminação '*LED*' embutida.
- Vídeo porteiro **FERMAX**.
- Caixilharias **ANICOLOR** minimalistas, série *KRISTAL*, cor 7016, corte térmico e vidro duplo térmico **SAINTGOBAIN**.
- Estores exteriores em lâminas de alumínio com isolamentos térmico poliestireno, cor *RAL 7016*, de alta densidade.
- Pavimentos das salas, quartos e espaços comuns **RIBADÃO**, *luxury spa cascavel collection* carvalho.
- Revestimentos nas IS: Linea **MARGRES** *toll*, *Love Tortora* e *Love Precious Calacatta*.
- Equipamentos sanitários **ARQUI VALADARES** séries *Two* e *Macau*, e torneiras *Cayene*.
- Piscina revestida a pastilha com sistema de tratamento de água e filtro de areia, **ASTRAL POOL**.

