

## LOTE 4 - T4 com piscina

MORADIA SEMI-GEMINADA

### PISO -1

|                           |                      |
|---------------------------|----------------------|
| Área de terreno .....     | 300.0 m <sup>2</sup> |
| Área de construção .....  | 315.0 m <sup>2</sup> |
| Área de implantação ..... | 105.0 m <sup>2</sup> |
| Área de exteriores .....  | 195.0 m <sup>2</sup> |

Todas as áreas são aproximadas.

### ÁREAS

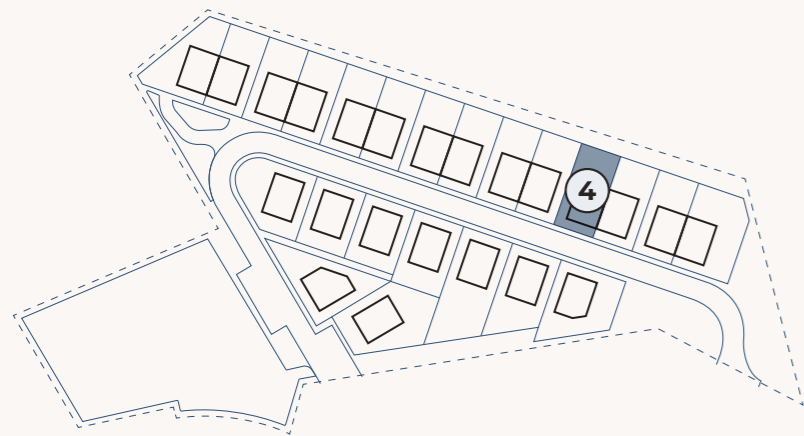
|                          |                      |                          |                      |                          |                      |
|--------------------------|----------------------|--------------------------|----------------------|--------------------------|----------------------|
| 01. Divisão 1 + IS       | 28.35 m <sup>2</sup> | 07. IS Social            | 5.02 m <sup>2</sup>  | 13. Espaço de circulação | 14.44 m <sup>2</sup> |
| 02. Divisão 2            | 27.37 m <sup>2</sup> | 08. Espaço de circulação | 13.03 m <sup>2</sup> | 14. Piscina              | Incluído no projeto  |
| 03. Espaço de circulação | 17.43 m <sup>2</sup> | 09. Suite principal + IS | 29.31 m <sup>2</sup> | 15. Jardim               | Incluído no projeto  |
| 04. Cozinha              | 12.38 m <sup>2</sup> | 10. Quarto 1             | 13.28 m <sup>2</sup> | 16. Estacionamento       | 2 Lugares            |
| 05. Sala de Jantar       | 18.30 m <sup>2</sup> | 11. Quarto 2             | 16.30 m <sup>2</sup> |                          |                      |
| 06. Sala de Estar        | 31.55 m <sup>2</sup> | 12. IS Comum             | 6.10 m <sup>2</sup>  |                          |                      |

Esta informação é meramente indicativa e pode ser alterada sem aviso prévio por motivos técnicos, comerciais ou legais.



mar da palha

VILLAGE



## LOTE 4 - T4 com piscina

MORADIA SEMI-GEMINADA

### PISO 0

|                           |                      |
|---------------------------|----------------------|
| Área de terreno .....     | 300.0 m <sup>2</sup> |
| Área de construção .....  | 315.0 m <sup>2</sup> |
| Área de implantação ..... | 105.0 m <sup>2</sup> |
| Área de exteriores .....  | 195.0 m <sup>2</sup> |

Todas as áreas são aproximadas.

### ÁREAS

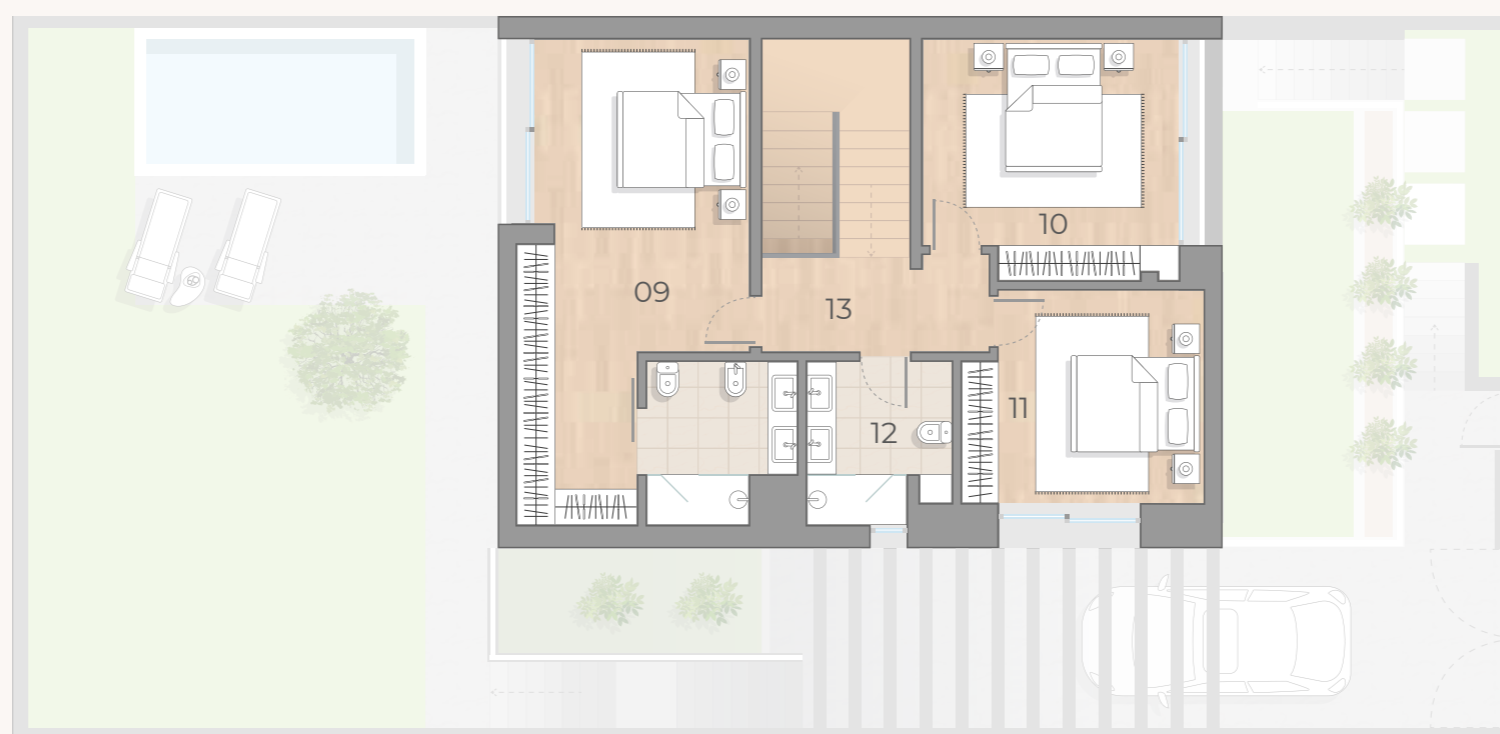
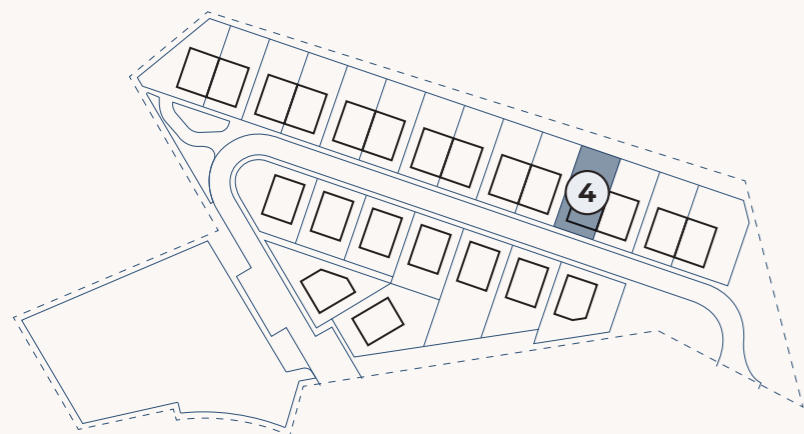
|                          |                      |                          |                      |                          |                      |
|--------------------------|----------------------|--------------------------|----------------------|--------------------------|----------------------|
| 01. Divisão 1 + IS       | 28.35 m <sup>2</sup> | 07. IS Social            | 5.02 m <sup>2</sup>  | 13. Espaço de circulação | 14.44 m <sup>2</sup> |
| 02. Divisão 2            | 27.37 m <sup>2</sup> | 08. Espaço de circulação | 13.03 m <sup>2</sup> | 14. Piscina              | Incluído no projeto  |
| 03. Espaço de circulação | 17.43 m <sup>2</sup> | 09. Suite principal + IS | 29.31 m <sup>2</sup> | 15. Jardim               | Incluído no projeto  |
| 04. Cozinha              | 12.38 m <sup>2</sup> | 10. Quarto 1             | 13.28 m <sup>2</sup> | 16. Estacionamento       | 2 Lugares            |
| 05. Sala de Jantar       | 18.30 m <sup>2</sup> | 11. Quarto 2             | 16.30 m <sup>2</sup> |                          |                      |
| 06. Sala de Estar        | 31.55 m <sup>2</sup> | 12. IS Comum             | 6.10 m <sup>2</sup>  |                          |                      |

Esta informação é meramente indicativa e pode ser alterada sem aviso prévio por motivos técnicos, comerciais ou legais.



mar da palha

VILLAGE



## LOTE 4 - T4 com piscina

MORADIA SEMI-GEMINADA

### PISO 1

|                           |                      |
|---------------------------|----------------------|
| Área de terreno .....     | 300.0 m <sup>2</sup> |
| Área de construção .....  | 315.0 m <sup>2</sup> |
| Área de implantação ..... | 105.0 m <sup>2</sup> |
| Área de exteriores .....  | 195.0 m <sup>2</sup> |

Todas as áreas são aproximadas.

### ÁREAS

|                          |                      |                          |                      |                          |                      |
|--------------------------|----------------------|--------------------------|----------------------|--------------------------|----------------------|
| 01. Divisão 1 + IS       | 28.35 m <sup>2</sup> | 07. IS Social            | 5.02 m <sup>2</sup>  | 13. Espaço de circulação | 14.44 m <sup>2</sup> |
| 02. Divisão 2            | 27.37 m <sup>2</sup> | 08. Espaço de circulação | 13.03 m <sup>2</sup> | 14. Piscina              | Incluído no projeto  |
| 03. Espaço de circulação | 17.43 m <sup>2</sup> | 09. Suite principal + IS | 29.31 m <sup>2</sup> | 15. Jardim               | Incluído no projeto  |
| 04. Cozinha              | 12.38 m <sup>2</sup> | 10. Quarto 1             | 13.28 m <sup>2</sup> | 16. Estacionamento       | 2 Lugares            |
| 05. Sala de Jantar       | 18.30 m <sup>2</sup> | 11. Quarto 2             | 16.30 m <sup>2</sup> |                          |                      |
| 06. Sala de Estar        | 31.55 m <sup>2</sup> | 12. IS Comum             | 6.10 m <sup>2</sup>  |                          |                      |

Esta informação é meramente indicativa e pode ser alterada sem aviso prévio por motivos técnicos, comerciais ou legais.



mar da palha

VILLAGE

## mapa de acabamentos



mar da palha  
VILLAGE

- Climatização com unidades *Multi-Split*, **DAIKIN**.
- Águas quentes sanitárias **DAIKIN**, com bomba de calor integrada.
- Cozinhas lacadas, ferragens **BLUM** e electrodomésticos **SIEMENS**.
- Carpintarias **TIMBERPOR**.
- Portas de entrada **DIERRE**, *Climat Sparta*.
- Pintura interiores **CIN** e fachada exteriores em sistema capoto, sistema **CIN** ou equivalente.
- Eletricidade e *ITED* (infraestruturas de telecomunicações em edifícios) **EFAPEL** série *Animato*, com inteligência artificial **DOMUS 40**.
- Tetos falsos em pladur com iluminação '*LED*' embutida.
- Vídeo porteiro **FERMAX**.
- Caixilharias **ANICOLOR** minimalistas, série *KRISTAL*, cor 7016, corte térmico e vidro duplo térmico **SAINTGOBAIN**.
- Estores exteriores em lâminas de alumínio com isolamentos térmico poliestireno, cor *RAL 7016*, de alta densidade.
- Pavimentos das salas, quartos e espaços comuns **RIBADÃO**, *luxury spa cascavel collection* carvalho.
- Revestimentos nas IS: Linea **MARGRES** *toll*, *Love Tortora* e *Love Precious Calacatta*.
- Equipamentos sanitários **ARQUI VALADARES** séries *Two* e *Macau*, e torneiras *Cayene*.
- Piscina revestida a pastilha com sistema de tratamento de água e filtro de areia, **ASTRAL POOL**.

